



MARKUS ÅKESSON
LET ME SLEEP THROUGH
THE NIGHT

Galerie Da-End | 17 rue Guénégaud 75006 Paris
+33 (0)1 43 29 48 64 | www.da-end.com

MARKUS ÅKESSON – LET ME SLEEP THROUGH THE NIGHT

L'artiste suédois Markus Åkesson revient à la Galerie Da-End pour une troisième exposition personnelle intitulée 'Let me sleep through the night' à l'occasion de laquelle il dévoile un ensemble de peintures récentes ainsi qu'une nouvelle sculpture de verre gravé.

Peintre de l'imaginaire, Åkesson documente minutieusement ses compositions à l'aide de l'outil photographique. Son atelier est le théâtre de séances de pose parfaitement orchestrées, au cours desquelles il pare ses modèles de divers costumes et accessoires aux imprimés chatoyants. Grâce à ces mises en scènes élaborées, il donne à son travail une tonalité esthétique et une lumière cinématographiques, inscrivant ses tableaux dans une narration disruptive, moments figés sous la forme d'énigmes sans solution.

Dans la veine surréaliste de séries précédentes explorant des thèmes liés au sommeil et l'inconscient, Markus Åkesson nous plonge au cœur de scènes mystérieuses dont l'on ne discerne guère s'il s'agit du réel ou d'une invention de l'esprit. *«Pour préparer cette exposition, j'ai puisé mon inspiration dans l'idée d'espaces intérieurs, physiques et mentaux,»* explique-t-il. *«Les lieux dans lesquels nous dormons et rêvons. C'est là que nous rangeons les choses que nous voulons protéger, c'est là que nous sommes libres d'explorer la dimension fantasmagorique, l'état de rêve. Dans cette quête, je me réfère à William Morris et son livre La Forêt d'Oultra-Monde (The Wood Beyond the Worlds). Ceci, et plus tard la référence à Morris faite par C.S. Lewis dans son roman Le Neveu du Magicien, crée une image enfantine des espaces fantastiques grâce auxquels on voyage d'une réalité à l'autre. Dans cette Forêt mystique, aux nombreux entre-mondes, nous sommes en état de rêve éveillé.»*

Au sein de ces portraits d'une grande intensité plastique, Åkesson multiplie les symboles et les pistes de lecture, donnant à décrypter aussi bien les émotions palpables de ses personnages charismatiques que les histoires cachées dans les motifs des étoffes et tapisseries envahissant l'espace de manière all-over. La dimension psychologique des œuvres n'est plus seulement incarnée par le sujet mais aussi par le décor qui amplifie l'impression d'enfermement mental.

Certaines figures apparaissent ainsi entièrement dissimulées sous le tissu, là où hier l'artiste se contentait de masques. Il y a quelque chose de troublant à voir ces portraits sans visage, comme si l'humain se faisait engloutir par le décor, happer par le motif de manière complice. Néanmoins l'exotisme des imprimés vient désamorcer toute menace, comme si le peintre s'amusait lui-même à souligner le caractère artificiel et théâtral de l'action.

Exposition du 13 janvier au 24 février 2018



I NEVER WANTED YOU TO LEAVE

Huile sur toile / *Oil on canvas*
210 x 180 cm, 2016



THE UNICORN HUNT II

Huile sur toile / *Oil on canvas*
200 x 170 cm, 2017



LET ME SLEEP THROUGH THE NIGHT (SOMNIUM II)

Huile sur toile / *Oil on canvas*
210 x 100 cm, 2017



LET ME SLEEP THROUGH THE NIGHT (SOMNIUM)

Huile sur toile / *Oil on canvas*
210 x 100 cm, 2017



THE MASK (BOY HOLDING A
MOOSE SKULL)

Huile sur toile / *Oil on canvas*
150 x 100 cm, 2017



SLEEPWALKER II

Huile sur toile / *Oil on canvas*
150 x 100 cm, 2016



ON THE NIGHT OF THE BIG FREEZE
(AMERICAN BUFFALO)

Huile sur toile / *Oil on canvas*
145 x 100 cm, 2017



NO ONE CAN SEE YOU (DYSMORPHIA)

Huile sur toile / *Oil on canvas*
50 x 60 cm, 2017



NO ONE CAN SEE YOU (DYSMORPHIA II)

Huile sur toile / *Oil on canvas*
50 x 60 cm, 2017



WE COME FROM THE FOREST

Huile sur toile / Oil on canvas
46 x 36 cm, 2017



I GOT LOST IN YOUR WORLD

Huile sur toile / Oil on canvas
46 x 36 cm, 2018



LOVE IS STRONGER THAN DEATH

Huile sur toile / *Oil on canvas*
31 x 40 cm, 2017



ALCHEMY

Huile sur toile / Oil on canvas
40 x 50 cm, 2018



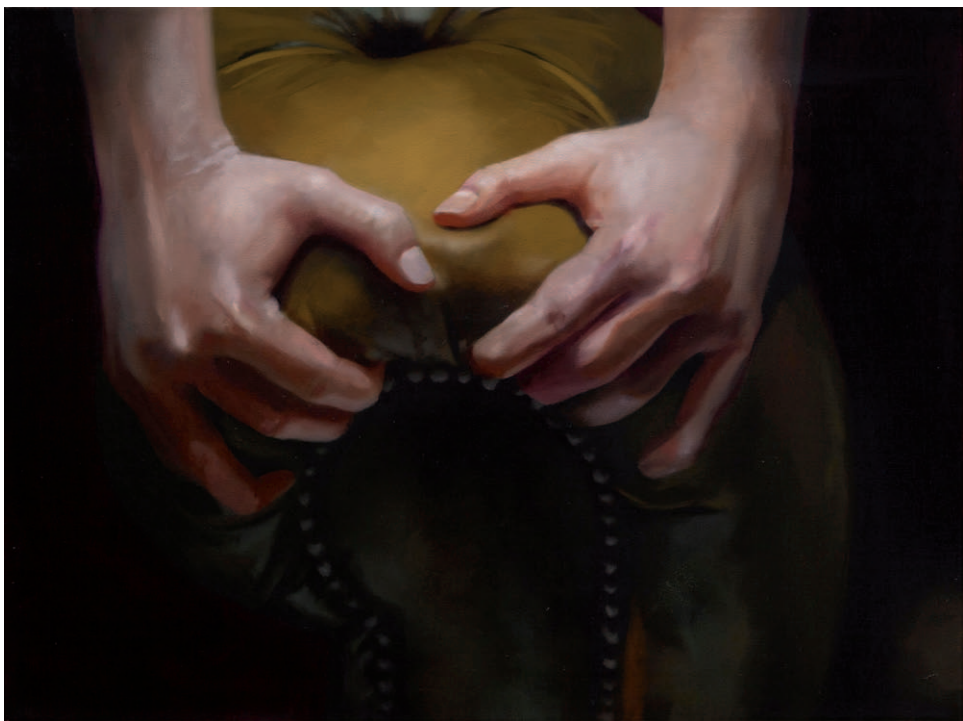
SEANCE

Huile sur toile / *Oil on canvas*
36 x 46 cm, 2017



SEANCE II

Huile sur toile / *Oil on canvas*
30 x 40 cm, 2017



SEANCE III

Huile sur toile / *Oil on canvas*
30 x 40 cm, 2017



THE SPELL (RED)
Verre soufflé et gravé à la main
Hand blown and carved glass
26 x 26 x 26 cm, 2017



THE SPELL IV

Verre soufflé et gravé à la main
Hand blown and carved glass
28 x 26 x 26 cm, 2017

MARKUS ÅKESSON

Né en 1975 à Kalmar, Suède

Vit et travaille à Nybro, SE

EXPOSITIONS (SÉLECTION)

2018

Let me sleep through the night, solo show, Galerie Da-End, Paris, FR

(à venir) Retrospective, Kalmar Konstmuseum, SE

2017

Less is more, Kirk Gallery, Aalborg, DK

Krappertups Konsthall, Höganäs, SE

Cabinet Da-End 07, Galerie Da-End, Paris, FR

2016

Galeristes, Galerie Da-End, Carreau du Temple, Paris, FR

Vinterutställning, Vida Museum, Borgholm, SE

START Art Fair, Galerie Da-End, Saatchi Gallery, London, UK

YIA Art Fair, Galerie Da-End, Le Louise 186, Bruxelles, BE

Art Paris Art Fair, Galerie Da-End, Grand Palais, Paris, FR

Cabinet Da-End 06, Galerie Da-End, Paris, FR

Monster, Galleri Svalan, Borgholm, Öland, SE

The milk of human kindness, duo show w/ Lucy Glendinning, Galerie Da-End, Paris, FR

2015

Dédicaces et déclarations, Musée Cognacq-Jay, Paris, FR

YIA Art Fair, Galerie Da-End, Carreau du Temple, Paris, FR

Above the line / Below the line, Fondation Francès, Senlis, FR

Under Realism, Galerie Da-End & Studio TOZF, Paris, FR

Vida Museum, solo show, Borgholm, SE

Cabinet Da-End 05, Galerie Da-End, Paris, FR

Art Paris Art Fair, Galerie Da-End, Grand Palais, Paris, FR

2014

Cabinet Da-End 04, Galerie Da-End, Paris, FR

Art Paris Art Fair, Galerie Da-End, Grand Palais, Paris

Pense-bête - Collection 1, Galerie de Roussan, Paris, FR

2013

The Woods, solo show, Galerie Da-End, Paris, FR

Cabinet Da-End 03, Galerie Da-End, Paris, FR

Art Paris Art Fair, Galerie Da-End, Grand Palais, Paris, FR

2012

Vida Museum, solo show, Borgholm, SE

2011

Smålands Museum, National Museum of Glass, SE

Pelle Unger Gallery, solo exhibition, Stockholm, SE

Galleri Monica Strandberg, solo exhibition, Kalmar, SE

2010

The National Museum of Glass, solo exhibition, Växjö, SE
Bergdala Konstgalleri, solo exhibition, Växjö, SE

2009

Galleri Monica Strandberg, Kalmar, SE
Handwerkform, «Floral Magic», Hannover, DE
Sydosten, The Design Archive, Pukeberg, SE

BOURSES ET RÉCOMPENSES

2018-2019

The Swedish Arts Grants Committee, bourse de travail de deux ans

2014

Barometern, Gota Media – Golden Feather
The Swedish Arts Grants Committee, bourse de travail d'un an

2009

Sydostens scholarship
Regional Council in Kalmar, bourse de travail

2008

Bourse pour la culture Nybro Kommun

COLLECTIONS

Fondation Francès, FR - Collection Granjon, FR - The National Museum of Glass, SE - The National Public Art Council, SE - Panevezys Municipality, Lithuania - Nybro Municipality, SE - Emmaboda Municipality, SE - Kalmar Municipality, SE - Linköping Municipality, SE

REQUÊTES / INQUIRIES

Galerie Da-End
17 rue Guénégaud
75006 Paris, France

galerie@da-end.com

T : + 33 (0)1 43 29 48 64
W : <http://www.da-end.com>

