

SARAH JÉRÔME - LES ÉCLATS DU CRÉPUSCULE

7 janvier - 25 février 2016



Galerie Da-End | 17 rue Guénégaud | 75006 Paris
+33 (0)1.43.29.48.64. | www.da-end.com | galerie@da-end.com





Horse

Technique mixte sur papier / *Mixed media on paper*

32,5 x 26,5 cm, 2015



Série «Les Jardins»
Technique mixte sur papier calque / *Mixed media on tracing paper*
33 x 40 cm, 2016



Inside

Technique mixte sur papier calque / *Mixed media on tracing paper*

60 x 68 cm, 2016



Matière noire

Technique mixte sur papier calque / *Mixed media on tracing paper*

153 x 100 cm, 2016



Matière noire

Technique mixte sur papier calque / *Mixed media on tracing paper*

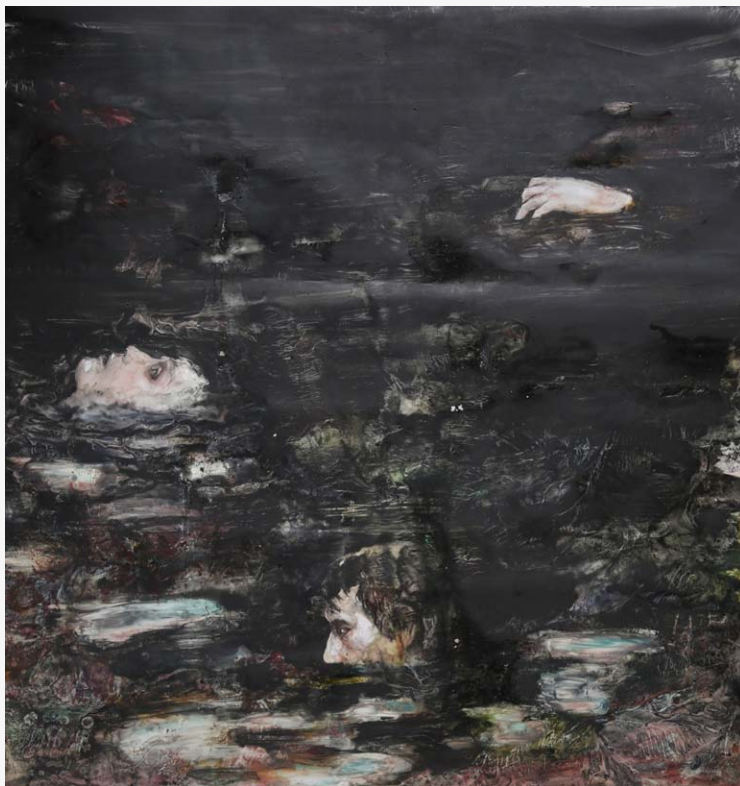
153 x 100 cm, 2016



Venus

Technique mixte sur papier calque / *Mixed media on tracing paper*

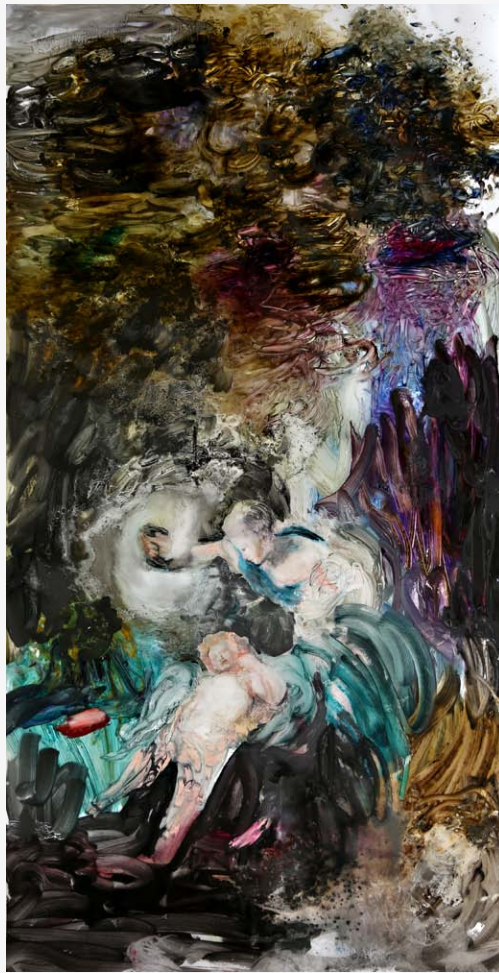
137 x 101,5 cm, 2016



Lost in translation

Technique mixte sur papier calque / *Mixed media on tracing paper*

152 x 164 cm, 2016



Psychée et l'amour

Technique mixte sur papier calque / *Mixed media on tracing paper*
300 x 152 cm, 2015



Crépuscule

Technique mixte sur papier calque / *Mixed media on tracing paper*

68 x 68 cm, 2016



L'Éclat

Technique mixte sur papier calque / Mixed media on tracing paper

100 x 70 cm, 2016



L'Éclat

Technique mixte sur papier calque / *Mixed media on tracing paper*
137 x 103 cm, 2016



Série « Les présumés innocents »
In the mood for love - Trapped
Technique mixte sur papier (*Mixed media on paper*), 80 x 60 cm, 2016



Série « Les présumés innocents »
Blind mind's bluff - Boys don't cry
Technique mixte sur papier (*Mixed media on paper*), 80 x 60 cm, 2015/2016



Série « Les présumés innocents»

Keep smiling

Technique mixte sur papier (*Mixed media on paper*), 80 x 60 cm, 2015



Pensée
Terre cuite / *Terracotta*
33 x 31 x 20 cm, 2015

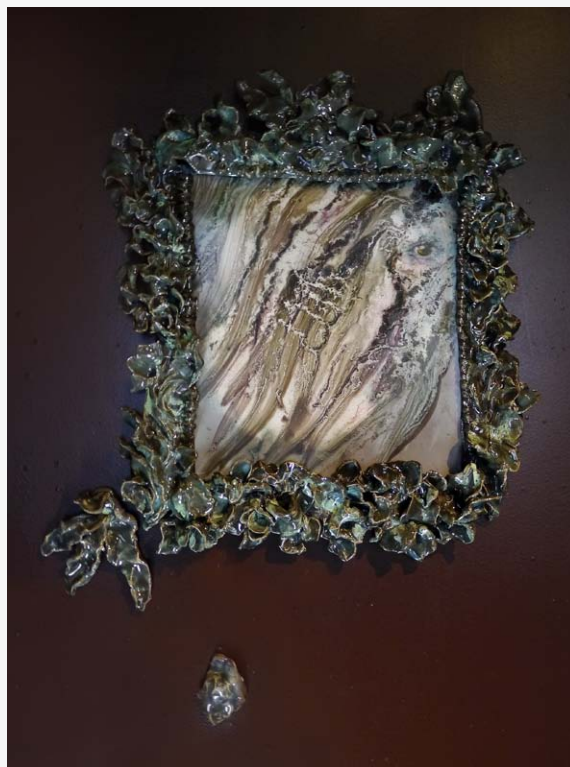


Jardin

Technique mixte sur papier calque, cadre en céramique

Mixed media on tracing paper, ceramics frame

60 x 52 x 13 cm, 2016



Jardin

Technique mixte sur papier calque, cadre en céramique

Mixed media on tracing paper, ceramics frame

62 x 50 cm, 2016



Jardin

Technique mixte sur papier calque, cadre en céramique

Mixed media on tracing paper, ceramics frame

68 x 60 x 16 cm, 2016



Jardin

Technique mixte sur papier calque, cadre en céramique

Mixed media on tracing paper, ceramics frame

60 x 48 cm (dimensions variables), 2016



Honey horny
Faïence émaillée et cirée / *Earthenware, enamel, wax*
75 x 35 x 30 cm, 2016



Rootless

Grès émaillé et ciré / Stoneware, enamel, wax

42 x 48 x 32 cm, 2016



Surrender
C ramique cir e / *Ceramics, enamel, wax*
Environ 185 x 80 x 25 cm (dimensions variables), 2016

L'artiste française Sarah Jérôme revient à la Galerie Da-End pour une seconde exposition personnelle intitulée 'Les éclats du crépuscule' à l'occasion de laquelle seront dévoilés ses derniers travaux sur calque ou papier, ainsi que plusieurs sculptures. Des fragments de corps épars, masculins et féminins, peuplent ce nouveau corpus d'œuvres et traduisent une volonté plastique persistante chez l'artiste d'ancrer l'expérience humaine dans la chair. Réaffirmant l'existence d'un continuum entre corps et esprit, Sarah Jérôme imagine l'homme en prise d'un mouvement incessant d'oscillation entre ombre et lumière, souffrance et guérison.

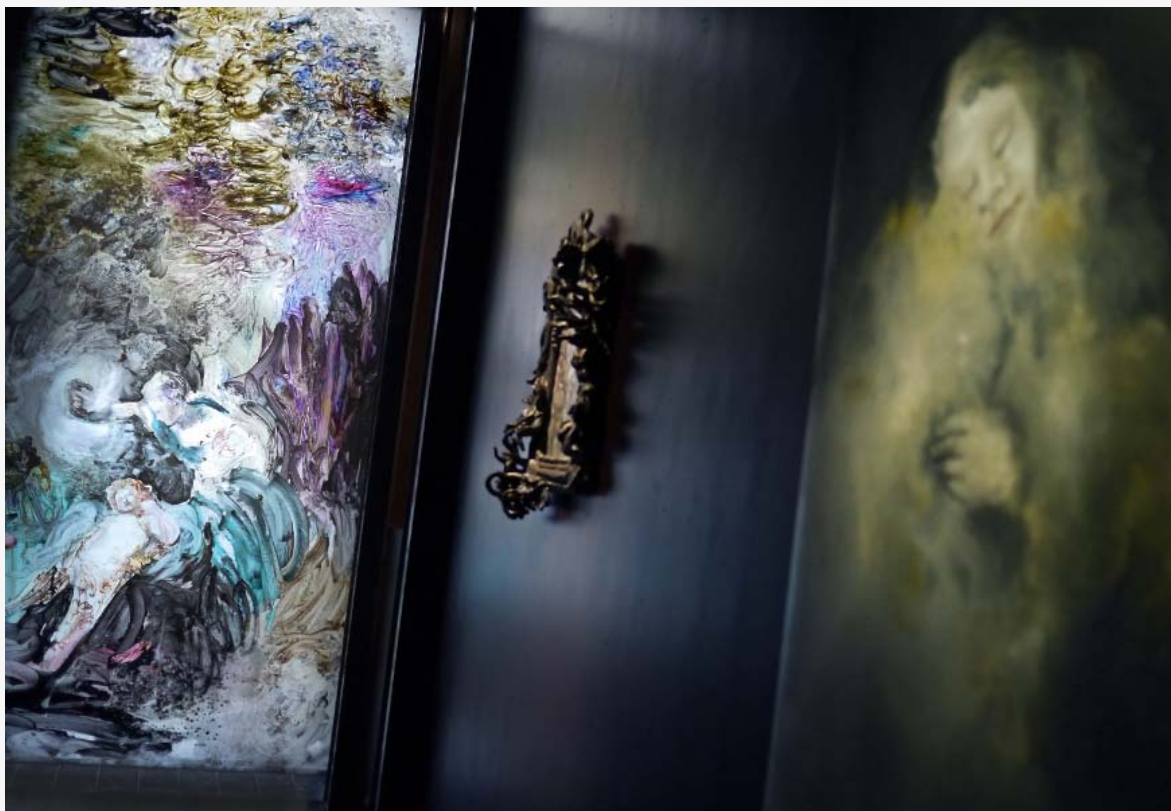
Les nombreux médiums dont elle use, choisis pour leur sensorialité mais aussi leur sémantique, approfondissent visuellement cette réflexion : attraction/répulsion de l'huile et du calque, chimiquement incompatibles, qui fusionnent pourtant en un ballet singulier de couleurs, coulures et liants sédimentés. Ailleurs, douceur haptique de la cire – matériau culturellement lié à l'idée de réparation, qui vient partiellement recouvrir les pièces de céramique, pansant ainsi les plaies métaphoriques des corps meurtris tant par les épreuves que la société-même.

Les œuvres de la série des 'Jardins', à ce sujet, questionnent l'individu quant à sa place et son rôle dans une société dominée par l'exposition sur les réseaux sociaux. L'œil, dissimulé dans de luxuriants feuillages, est-il celui du regardant, voyeur, vigie, indiscret, ou bien celui du regardé, poussé à l'autocélébration constante, à l'échange déshumanisé ? Dans ces 'Jardins' comme dans les 'Fossiles' et nombre d'autres des travaux sur papier de l'artiste, les règnes fusionnent en un étrange jeu de mutations entre le végétal, l'humain et l'animal.

Sarah Jérôme explore via ce prisme de la métamorphose l'idée d'un monde apathique à la recherche de son équilibre. « J'échafaude des scènes à la frontière du mythe et du rêve constituées de créatures hybrides. Les chairs se pénètrent, les organes s'entremêlent. (...) Ce point de basculement du corps en mutation, cet « état entre » est devenu le territoire de mes recherches, » explique t-elle. Figé dans une phase transitoire à la manière du corail dont la particularité est d'être une matière à la fois morte et vivante, l'homme en vue de sa propre conservation peut faire le choix de la réconciliation entre nature et culture, entre conduites inconscientes et actes de mansuétudes purs. Il existe dans toutes ces œuvres une ambiguïté irréductible qui sensibilise le spectateur à une vision non manichéenne du monde, tapissée au contraire de zones grises d'une troublante attraction. Au point du jour ou bien à la tombée de la nuit, alors que l'âme hésite entre le doute et l'espoir, Sarah Jérôme nous enjoint à priser les éclats de lumière tapis dans chaque coin d'ombre. Une esthétique de la dissonance qui se traduit en images intenses et vulnérables à la fois, à la beauté crépusculaire.



Vue de l'exposition Les éclats du crépuscule / *Installation view*



Vue de l'exposition 'Les éclats du crépuscule' / *Installation view*



Vue de l'exposition 'Les éclats du crépuscule' / *Installation view*