



Galerie Da-End

# FRAGILES

CAROLEIN SMIT

Accompagnée de  
MARINE GAZIER  
MYKOLA TOLMACHEV

29 OCTOBRE - 26 NOVEMBRE





# CAROLEIN SMIT



*Angel*, 2019, Céramique, 42 x 25 x 33 cm



**Madonna**, 2021, Céramique, émail, 75 x 40 x 28 cm



**Holy Grail**, 2018, Céramique, platine, or, 43 x 33 x 33 cm



**Pug**, 2020, Céramique, 21 x 24 x 20 cm



**Sjaman 2**, 2020, Céramique, 69 x 40 x 46 cm



**Borometz**, 2017, Céramique, 53 x 59 x 27 cm



**Sheep with a bird**, 2019, Céramique, 28,5 x 21 x 10 cm



*Ramskop II*, 2010, Céramique, 26 x 62 x 41 cm



*Skinned Man holding his hands in front of his face*, 2014, Céramique, 112 x 44 x 38 cm



**Vulture**, 2021, Céramique, 41 x 26 x 25 cm



**Wildman**, 2022, Céramique, 70 x 31 x 38 cm



***Apocalypse Rider***, 2018, Céramique, 90 x 38,5 x 35cm



***Tattooed skull with bow tie***, 2019, Céramique, 22 x 17 x 34 cm





*Drink Horn*, 2019, Céramique, émail, or et platine, 31 x 15 x 31 cm



***Kneeling woman crying pearls***, 2016,  
C eramique, 62 x 26 x 47 cm



***Skeleton Eating Devil***, 2014, C eramique, 87 x 46 x 55 cm



***Medusa 2022***, 2022, Céramique, 25 x 85 cm



*Something Lost (n°1), 2022, Aquarelle sur papier, 37,5 x 28,5 cm*

# MYKOLA TOLMACHEV

« A travers mes aquarelles, tout d'abord j'exprime mes sentiments... »



**Something Lost** (n°5), 2022, 25,5 x 29 cm



**Something Lost** (n°2), 2022, 37,5 x 28,5 cm



**Something Lost** (n°6), 2022, 25,5 x 29 cm

Aquarelle sur papier



***Something Lost*** (n°4), 2022, 25,5 x 29 cm

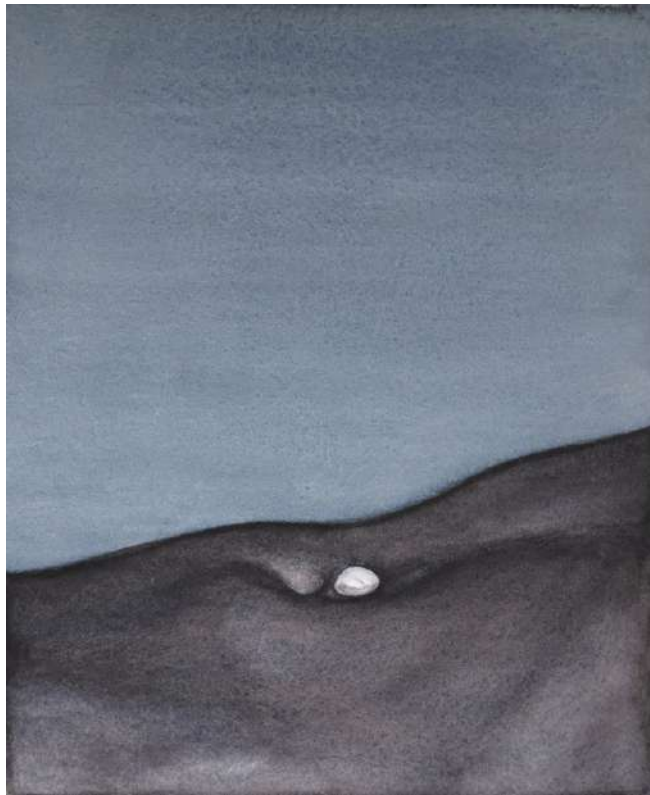


***Something Lost*** (n°3), 2022, 29 x 25,5 cm



***Something Lost*** (n°7), 2022, 25,5 x 29 cm

Aquarelle sur papier



***Oasis***, 2021, 25,5 x 31 cm



***DouceMENT***, 2021, 30 x 39 cm

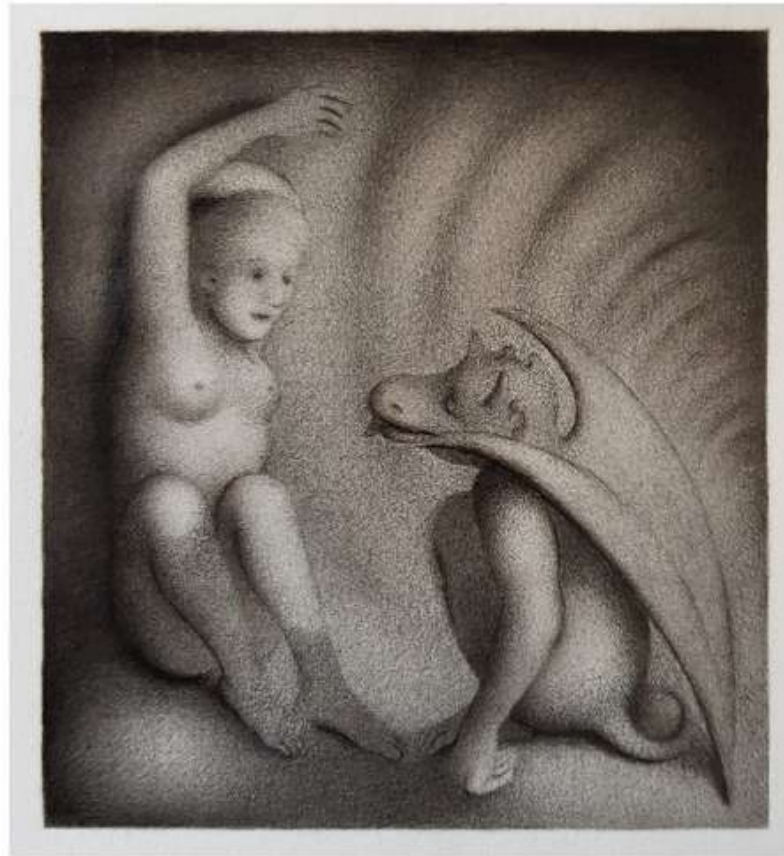


***Pluie des perles***, 2020, 18,5 x 17,5 cm

Aquarelle sur papier



# MARINE GAZIER

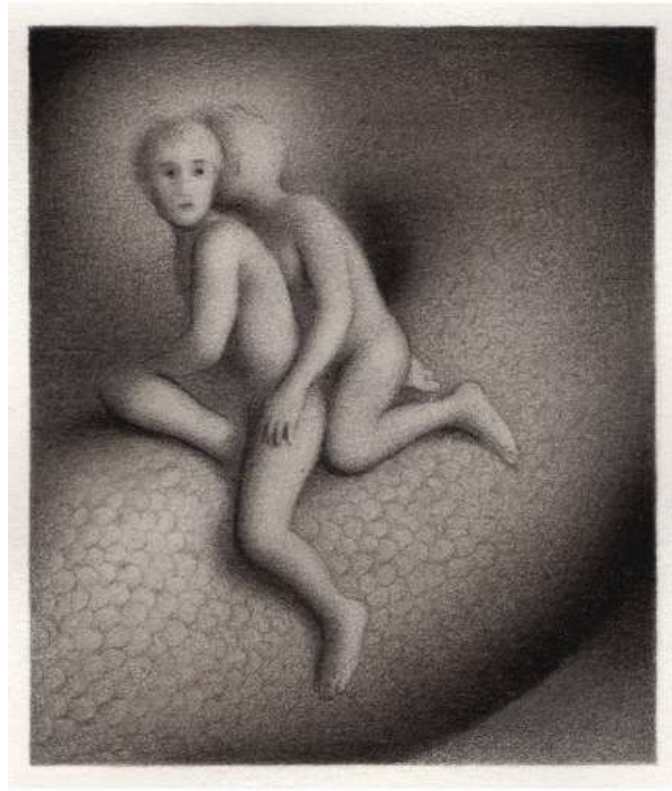


**#47**, 2021, Graphite mêlé d'aquarelle et vernis sur papier, 8 x 8,5 cm

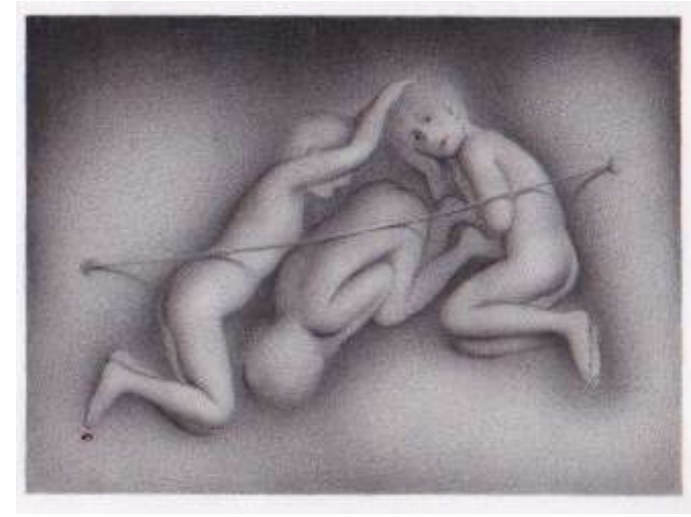




**#74**, 2021, 7 x 8,5 cm

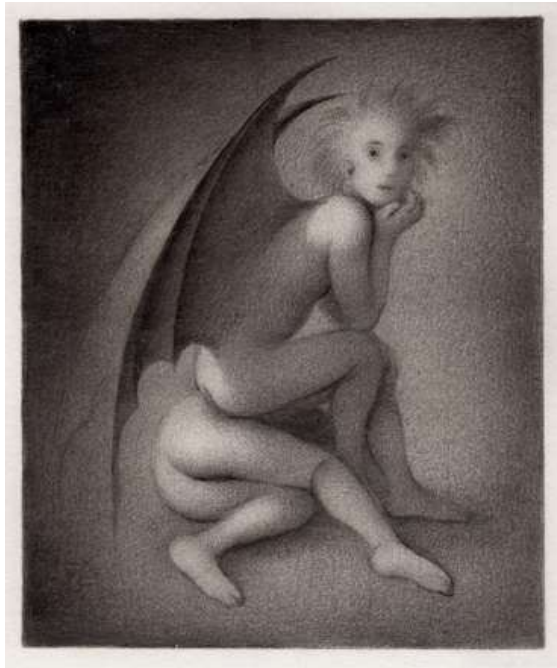


**#61**, 2021, 7 x 8 cm



**#41**, 2022, 10,5 x 7 cm

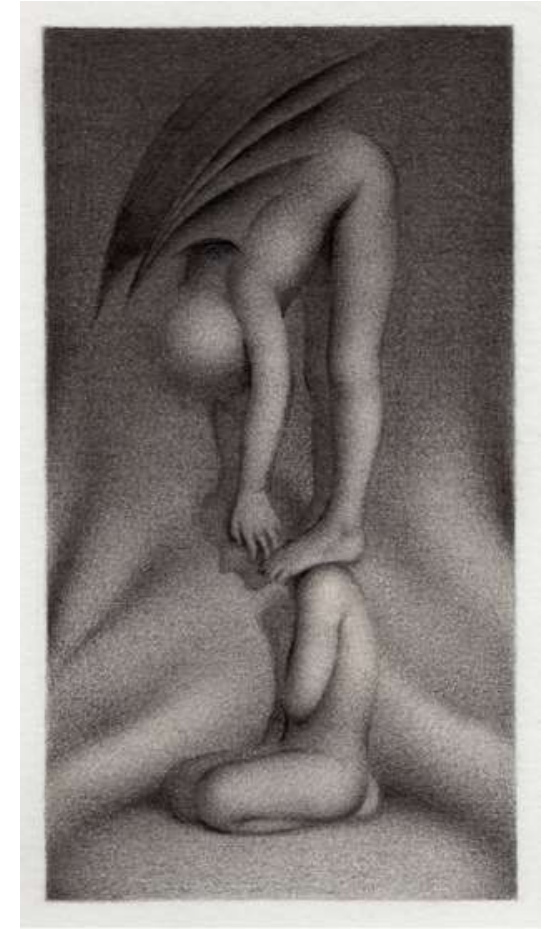
Graphite mêlé d'aquarelle et vernis sur papier



**#52**, 2021, 6 x 7,5 cm

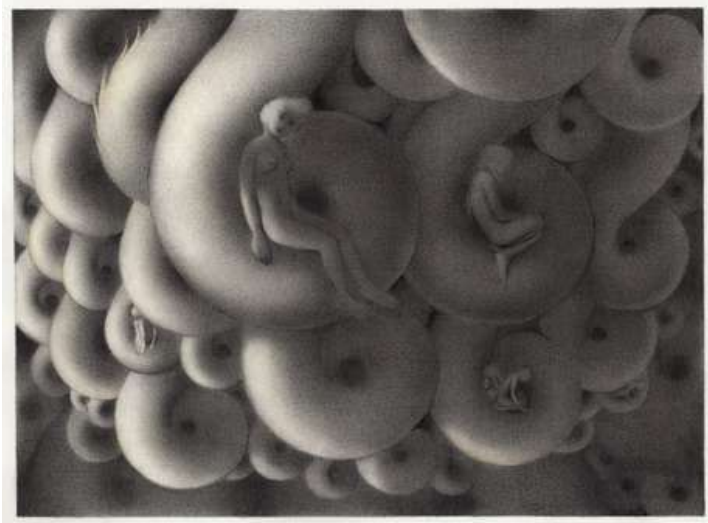


**#80**, 2021, 9 x 5,5 cm

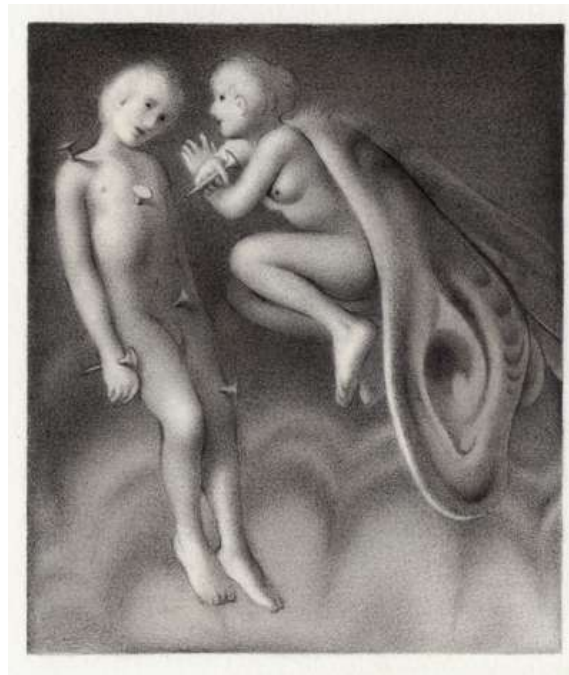


**#91**, 2021, 4,5 x 8,5 cm

Graphite mêlé d'aquarelle et vernis sur papier



**#119**, 2022, 17,5 x 13 cm



**#124**, 2022, 9 x 10,5 cm



**#49**, 2021, 11 x 7 cm

Graphite mêlé d'aquarelle et vernis sur papier



**#123**, 2022, 14,5 x 10 cm



**#112**, 2022, 9 x 6 cm

Graphite mêlé d'aquarelle et vernis sur papier



# Galerie Da - End

17 rue Guénégaud, 75006 Paris

Tuesday - Saturday 14h - 19h | [galerie@da-end.com](mailto:galerie@da-end.com) | +33 (0)1 43 29 48 64



COMMUNIQUÉ DE PRESSE

EXPOSITION TEMPORAIRE

SEPTEMBRE 2022

## *Dents! Crocs! Griffes!*

### Carolein Smit

18 OCTOBRE 2022 – 5 MARS 2023



*Singe avec noix, céramique émaillée*  
© Winnifred Limburg – ADAGP – 2022



*Hibou sur un rocher, céramique émaillée*  
© Winnifred Limburg – ADAGP – 2022



*Souris blanche, céramique émaillée*  
© Winnifred Limburg – ADAGP – 2022

#### COMMUNICATION DU MUSÉE

Ugo Deslandes, responsable de la communication  
[u.deslandes@fondationfrancoissommer.org](mailto:u.deslandes@fondationfrancoissommer.org)

#### RELATIONS PRESSE

Alambret Communication → Margaux Graire  
[margaux@alambret.com](mailto:margaux@alambret.com), +33 (0)1 48 87 70 77

Inspirée par les mythes et les monstres, les contes et les légendes, l'artiste plasticienne Carolein Smit a fait de la céramique son médium principal. Ses animaux et créatures façonnés en porcelaine ou en grès nous plongent dans un monde volontiers onirique empreint d'étrangeté et de préciosité. On y sent d'emblée toute son attirance pour les époques anciennes, du Moyen-Age aux siècles baroques tandis que son goût pour les cabinets de curiosités ou cabinets des merveilles, les bijoux et les matériaux précieux, ne fait aucun doute.

Le bestiaire qu'elle déploie au Musée de la Chasse et de la Nature est d'une grande richesse : chiens, chouettes, hiboux, vautours, faons, licorne, singes et souris peuplent les salles aux côtés d'êtres hybrides mi-hommes mi-bêtes aux allures de faune, de guerrier, voire de chaman. Carolein Smit aime naviguer aux frontières du réel, de la mythologie et de l'icône-

graphie religieuse populaire, en interrogeant toutes les formes de beauté. Dans ses sculptures animales, le temps paraît suspendu.

Les animaux sont saisis à l'arrêt comme prenant la pose pour le spectateur. Les yeux perçants des rapaces n'en sont que plus impressionnants, les mimiques des singes familières et celles des carlins, bouledogues ou chiens de chasse, plus attachantes encore.

Pourtant ce qui frappe avant tout dans ce travail, c'est l'extraordinaire traitement des surfaces, des pelages, des plumes et des épidermes, hyperréaliste et décoratif à la fois, sans aucune contradiction. Epoustouflante sur le plan technique, la céramique de Carolein Smit se pare de couleurs vives et brillantes. Chaque créature possède un socle, une terrasse, ornée, orfèvrée ou décorée au naturel dans la veine de Bernard Palissy.





COMMUNIQUÉ DE PRESSE

EXPOSITION TEMPORAIRE

SEPTEMBRE 2022



*Carlin*, céramique émaillée © Winnifred Limburg — ADAGP — 2019

Désormais inscrites dans un panorama de la représentation animalière, les œuvres de Carolein Smit se distinguent par leur extrême singularité. Loin des codes de la sculpture du XIX<sup>e</sup> siècle exaltant la force, le mouvement voire la fureur des bêtes, sans rapport avec la vision stylisée des sculpteurs François Pompon ou Edouard-Marcel Sandoz, ni avec la description zoologique de Rembrandt Bugatti, les animaux de Carolein Smit s'apparentent plus, en dépit de leur matériau et de leur format, à ceux créés avec fantaisie par les joailliers. Ses animaux merveilleux et êtres fantastiques réunis sont à même de composer les récits les plus inattendus mêlant avec brio l'histoire de l'art européen, l'imaginaire des peuples amérindiens, les contes de fées et un certain romantisme noir.

L'exposition *Dents ! Crocs ! Griffes !* compte une cinquantaine d'œuvres en céramique et se tient dans la salle d'exposition temporaire du musée mais également, tel un jeu de piste et d'échos, dans les salles du parcours permanent.

Les colliers de chiens exposés au musée de la chasse et de la nature ont retenu toute l'attention de l'artiste. Hérisés de clous et de piques pour protéger les chiens des morsures de sangliers ou de loups, ces col-

liers en métal martelé sont devenus sous sa main de somptueuses parures conférant aux canidés un statut quasi princier. Spécialement créée pour l'exposition, une imposante fresque en céramique illustre avec féérie un conte de chasse ancien sur fond bleu nuit tandis que des singes habitent avec fantaisie les salons classiques du musée...

Carolein Smit est une artiste hollandaise de renommée internationale. Elle est née à Amersfoort aux Pays-Bas en 1960, elle vit et travaille actuellement en Belgique, près de Liège. Ses œuvres sont présentes dans de nombreuses collections publiques en Suisse, en Allemagne, Turquie et Chine.

Elle a participé à de nombreuses expositions dans des musées et centres d'art : au Bonnefantenmuseum de Maastricht, au Boijmans van Beuningen de Rotterdam, à la Maison Rouge à Paris, au Musée d'Art moderne de la ville de Paris.

Elle a fait l'objet d'une exposition rétrospective au Victoria and Albert Museum à Londres et au Drents Museum des Pays-Bas, en 2018.

*Dents ! Crocs ! Griffes !* produite par le Musée de la Chasse et de la Nature est sa première exposition personnelle en France.

Tarif plein : 12€  
Tarif réduit : 10€

Ouvert du mardi au dimanche de 11h à 18h  
Nocturnes les mercredis jusqu'à 21h30  
Fermé le lundi et les jours fériés

Partenaires presse :

**BILLEBAUDE**

connaissance  
des arts

**RADIO  
CLASSIQUE**

**PARIS  
PREMIERE**

**Insert**



+33 (0)1 53 01 92 40  
60 – 62 rue des Archives  
75003 Paris — France



[www.chassenature.org](http://www.chassenature.org)

Fondation François Sommer  
Reconnue d'utilité publique  
Décret du 30.11.1966

