



# L'ÉTÉ SELON DA-END

OEUVRES DISPONIBLES

EXPOSITION 14.05 > 18.07.20

maquin



Markus Åkesson - Seance III  
Huile sur toile / Oil on canvas  
30 x 40 cm, 2017



Markus Åkesson - The Spell (red)  
Verre soufflé et gravé à la main / Blown and hand-engraved glass  
26 x 26 x 26 cm, 2017



Lucy Glendinning - From Me To You  
Jesmonite, cire, bois, plumes de canard et paon / Jesmonite,  
wax, wood, duck and peacock feathers  
46 x 36 x 4 cm, édition 1/4, 2018



Lucy Glendinning - If You Whisper  
Jesmonite, plumes de canard, bois / Jesmonite, duck feathers,  
timber  
25 x 19,5 x 5 cm, 2015



Lucy Glendinning - If I Listen  
Jesmonite, tissu effet velours, bois / Jesmonite,  
flock, timber  
25 x 19,5 x 5 cm, 2015



Orié Inoué - Gemmes #2  
Perforations manuelles, fil de fluorocarbone et vernis sur papier Canson 240g noir / Hand perforated, fluorocarbon thread and varnish on 240g black Canson paper, 15 x 15 x 15 cm, 2020



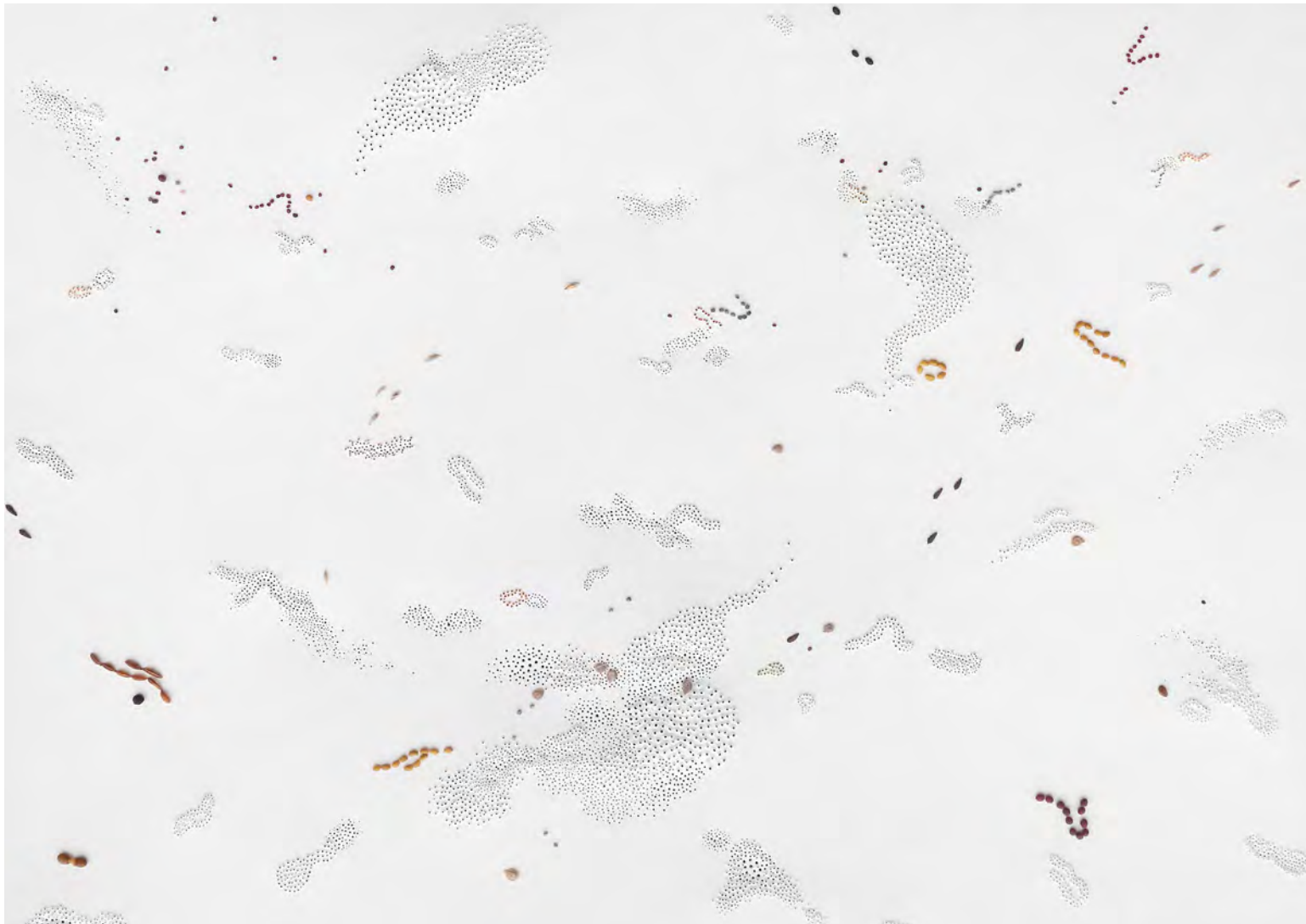
Orié Inoué - Gemmes #3  
Perforations manuelles, fil de fluorocarbone et vernis sur papier Canson 240g noir / Hand perforated, fluorocarbon thread and varnish on 240g black Canson paper, 20 x 20 x 20 cm, 2020





Orié Inoué - Myriades #4

Perforations manuelles, fusain, aquarelle, graines et vernis sur papier / Hand perforated, charcoal, watercolour, seeds and varnish on paper  
23 x 31,5 cm, 2020



Orié Inoué - Myriades #5

Perforations manuelles, aquarelle, graines et vernis sur papier / Hand perforated, watercolour, seeds and varnish on paper

26.5 cm x 34.5 cm, 2020



Sarah Jérôme - Fugue  
Huile sur calque / Oil on tracing paper  
87 x 117 cm, 2019



Sarah Jérôme - Cliché  
Mine de plomb sur calque / Graphite on tracing paper  
28 x 22 cm, 2018



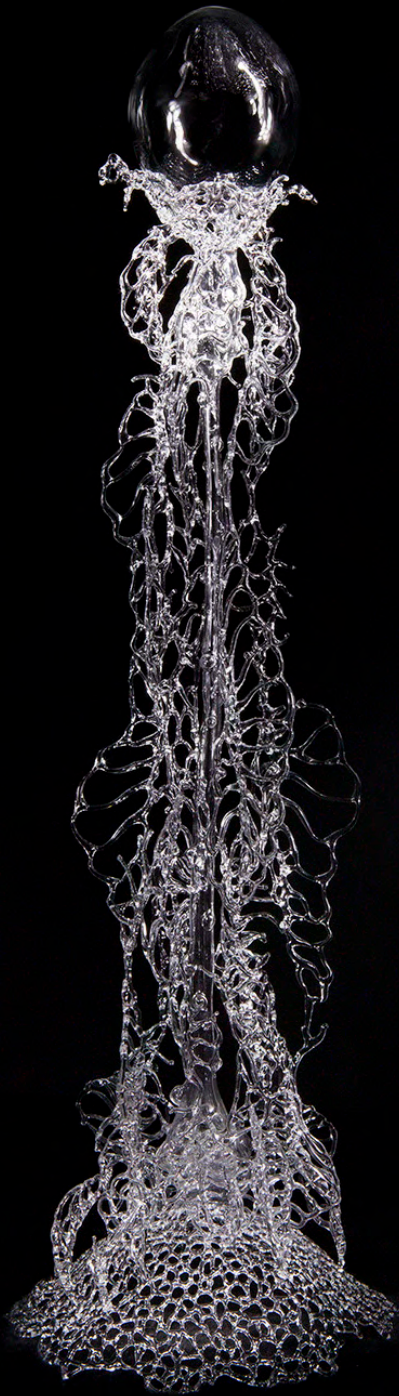
Sarah Jérôme - Cliché  
Mine de plomb sur calque / Graphite on tracing paper  
28 x 22 cm, 2018



Sarah Jérôme - Femme Montagne  
Céramique / Ceramic  
37 x 20 cm, 2016

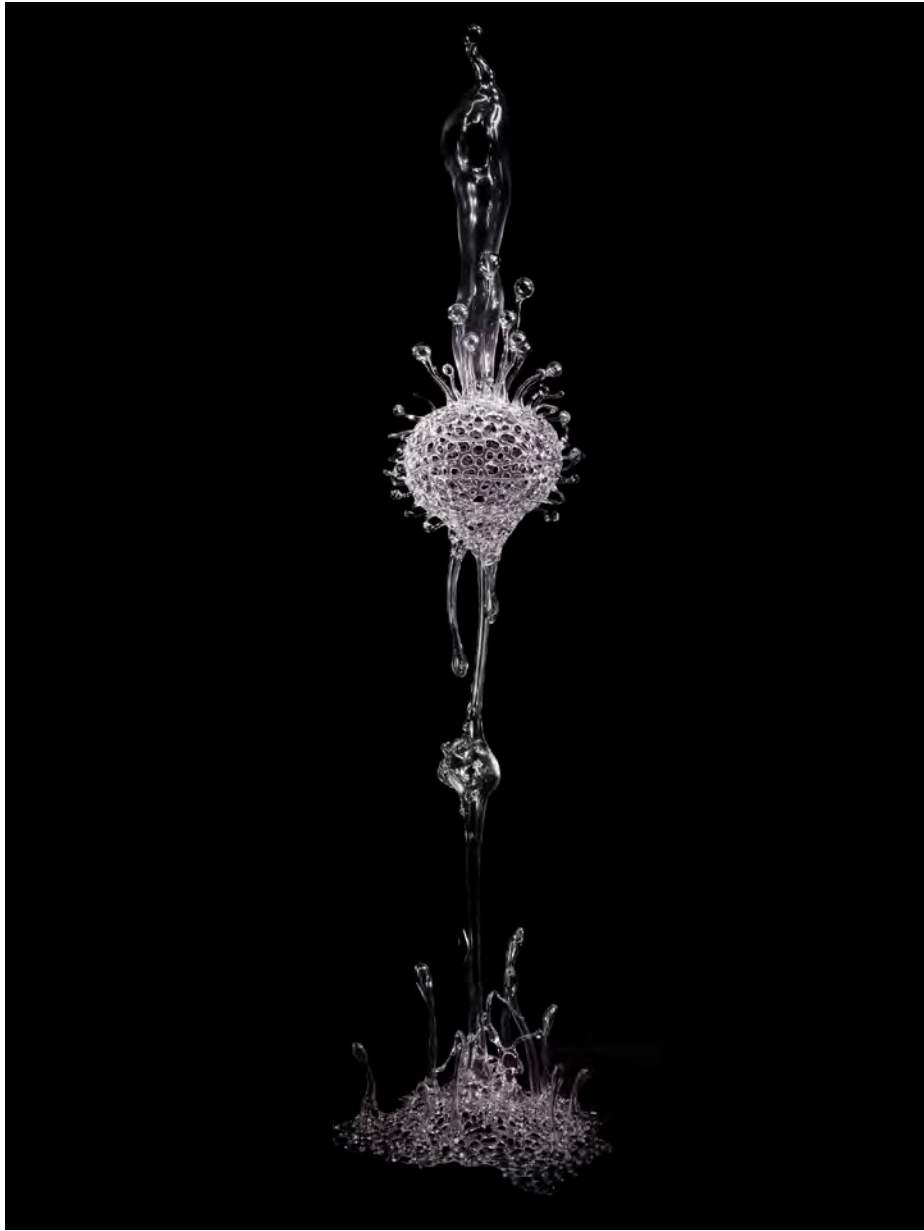


Kim KototamaLune & Jean-Benoist Sallé - Entropie I  
Verre filé au chalumeau, faïence / Spun glass, faience  
76 x 40 x 40 cm, 2019



Kim KototamaLune - Micro-organisme #05  
Verre filé et soufflé / Spun and blown glass  
40 x 12 x 14 cm, 2017

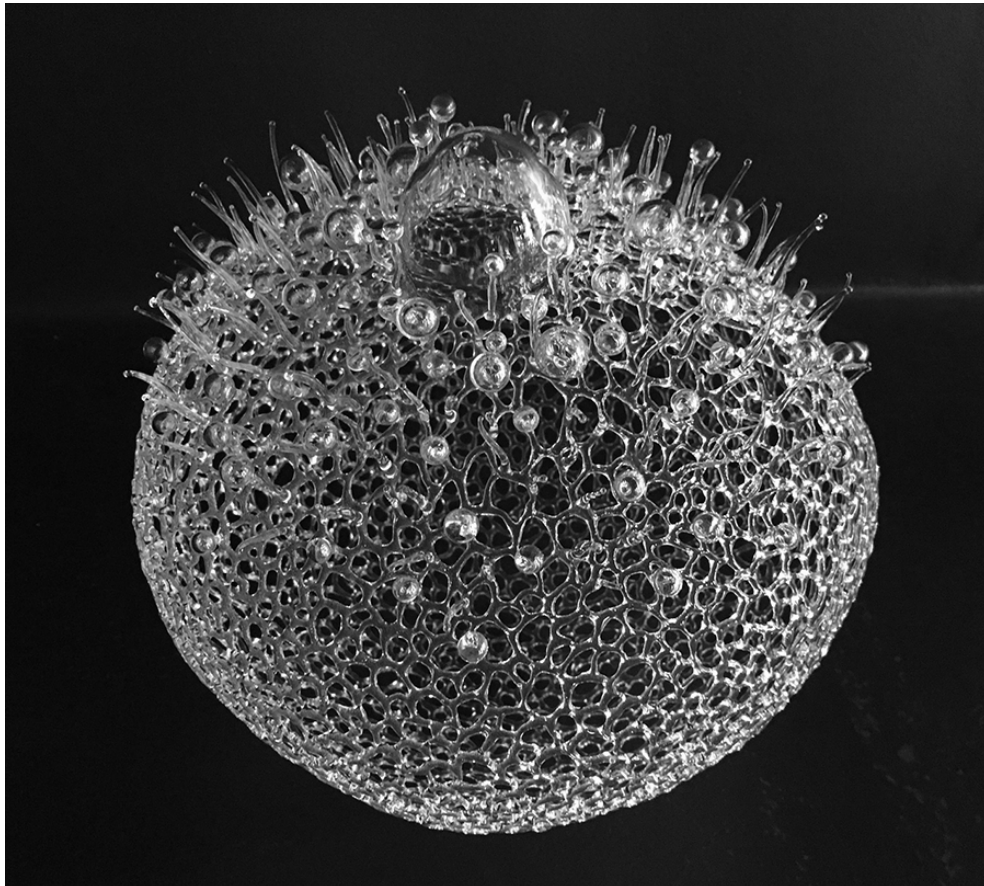




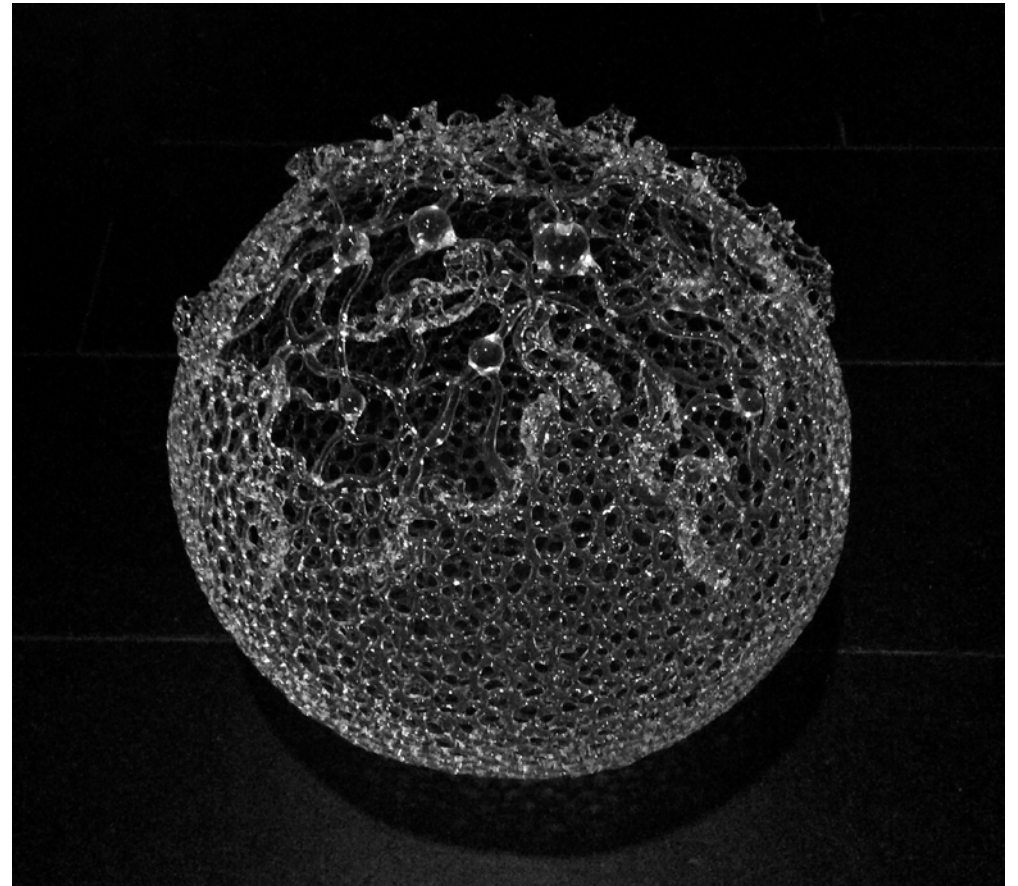
Kim KototamaLune - Micro-organisme #09  
Verre filé et soufflé / Spun and blown glass  
48,5 x 14 cm, 2017



Kim KototamaLune - Micro-organisme #11  
Verre filé et soufflé, eau / Spun and blown glass  
52,5 x 12 cm, 2017



Kim KototamaLune - Micro-organisme #18  
Verre filé et soufflé / Spun and blown glass  
30 x 42 x 20 cm, 2019



Kim KototamaLune - Micro-organisme #25  
Verre filé et soufflé / Spun and blown glass  
30 x 42 x 20 cm, 2019



Mike MacKeldey - Karl Koponal  
Huile, ancre et acrylique sur bois / Oil, wood, ink  
and acryl  
39 x 29 x 12 cm, 2017



Mike MacKeldey - Ichgeh Ichbleib  
Huile sur toile / Oil on canvas  
Trois formats, 20 x 15 cm, 2017



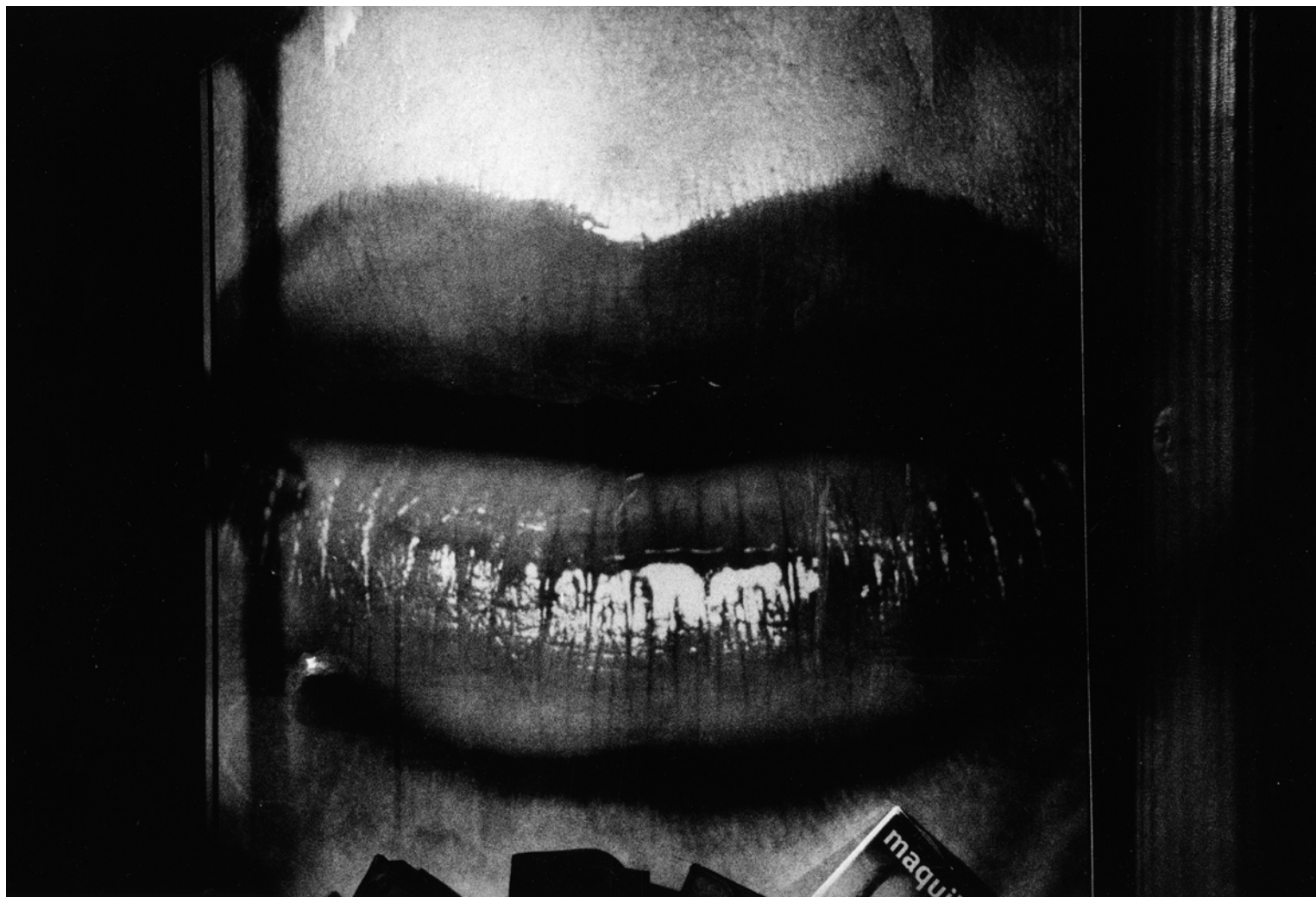
Daido Moriyama - Sans Titre  
Tirage argentique, signé par l'artiste / Gelatine silver print, signed by the artist  
35,6 x 43,2 cm, 2011 (original 1969)



Daido Moriyama - Sans Titre

Tirage argentique, signé par l'artiste / Gelatine silver print, signed  
by the artist

35,6 x 43,2 cm, 2011 (original 1990)



Daido Moriyama - Sans Titre  
Tirage argentique, signé par l'artiste / Gelatine silver print, signed by the artist  
50,8 x 61,0 cm, 2011 (original 2003)



Nieto - Coucher de Soleil Sur Antarctique (Diptyque)  
Vidéo-mapping sur peinture à l'huile / Video-mapping on oil painting  
201 x 325 cm, 2003





Toshio Saeki - Sans Titre  
Sérigraphie sur washi shin-kozo-shi / Serigraphy on washi shin-kozo-shi  
103 x 73 cm, 15 exemplaires, 2010



Toshio Saeki - Sans Titre  
Sérigraphie sur washi shin-kozo-shi / Serigraphy on washi shin-kozo-shi  
52 x 39 cm, 10 exemplaires, 2010



Satoshi Saikusa - No-Zarashi

Tirage d'archive à encre pigmentaire et papillon, édition de 3 / Archival print with pigment ink and butterfly, edition of 3

103,5 x 83 x 10 cm, 2017



Carolein Smit - Tattooed Snakelady  
Ceramique / Ceramic  
117 x 50 x 38 cm, 2018



Mitsuru Tateishi - Sans Titre  
Technique mixte sur toile / Mixed media on canvas  
65 x 46 cm, 2018



Mitsuru Tateishi - Sans Titre  
Technique mixte sur papier / Mixed media on paper  
30 x 76,5 cm, 2009



Nikolay Tolmachev - Black Swan  
Aquarelle sur papier / Watercolors on paper  
40,5 x 30,5 cm, 2020

**ÉDITIONS LIMITÉES**





Matsui Fuyuko - Entretien de la Pureté  
Impression quadrichromique éditée en 450 exemplaires / Offset impression, edition of 450 copies  
48,5 x 33,5 cm, 2009



Matsui Fuyuko - Portrait de Vierge  
Impression quadrichromique éditée en 450 exemplaires / Off-  
set impression, edition of 450 copies  
48,5 x 33,5 cm, 2009





Cendrine Rovini - Le Sentier des Perles Noires

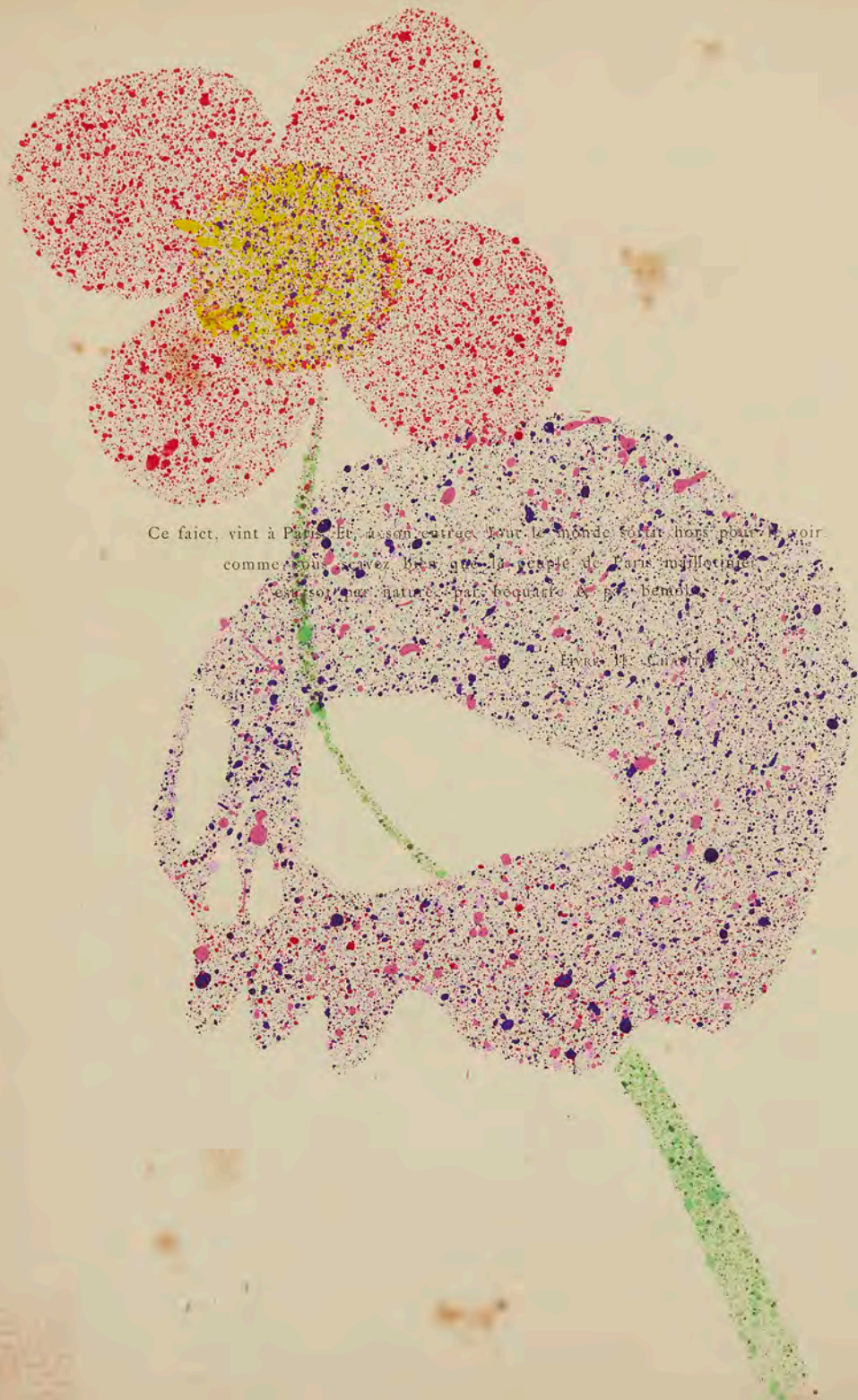
Impression quadrichromique sur papier Velvet Fine Art éditée à 20 exemplaires numérotés et signés /  
Offset impression on Velvet Fine Art paper, edition of 20 copies numbered and signed  
33 x 48 cm, 2011



Nikolay Tolmachev - Toilette  
Impression giclée sur papier Hahnemühle éditée à  
50 exemplaires numérotés et signés / Giclee print  
on Hahnemühle Matt Fine Art paper, edition of 50  
copies numbered and signed  
21 x 29,7 cm



Nikolay Tolmachev - Amour  
Impression giclée sur papier Hahnemühle éditée à  
50 exemplaires numérotés et signés / Giclee print  
on Hahnemühle Matt Fine Art paper, edition of 50  
copies numbered and signed  
21 x 29,7 cm



Ce fait, vint à Paris, et, à son entrée, tout le monde s'arrêta pour le voir  
comme s'ils eussent vu, que la peste de Paris n'alloit  
pas, sur sa nature, pas, beurré, et pas, bémol.

Extrait de "Cyrano de Bergerac"

Satoshi Saikusa - No Zarashi  
Impression giclée sur papier Hahnemühle éditée à  
10 exemplaires numérotés et signés / Giclee print  
on Hahnemühle Matt Fine Art paper, edition of 10  
copies numbered and signed  
21 x 29,7 cm

## EXPOSITION

La galerie Da-End ouvre son salon sur un accrochage improvisé et indiscipliné, tout à l'honneur du désordre ambiant ! Nous vous invitons dans un monde folâtre et bucolique : les pieds dans les fleurs, les doigts dans l'eau, la toison au vent, les plumes dans le nombril, la bouche luisante, et les serpents qui ondulent, le grand chimpanzé béat, le papillon qui frétille, le juste au corps parfait, tout est là.

*Nous sommes reconnaissants envers tous nos artistes pour leur énergie créative, leur passion inépuisable et leur support à toute épreuve durant cette traversée extraordinaire.*

*Nous remercions les visiteurs assidus et collectionneurs pour leur soutien inconditionnel au travail de Nikolay Tolmachev, dont l'exposition attendue fin mars a été repoussée suite au confinement puis annulée pour cause d'indisponibilité (fort de son succès) du corpus des œuvres prévues...*

*L'exposition de Markus Åkesson, initialement programmée en mai 2020, est reportée ultérieurement. Le catalogue des nouvelles œuvres de l'artiste est désormais consultable sur demande.*

## EXHIBITION

The Da-End gallery opens its show with an improvised and undisciplined hanging, in honour of the surrounding disorder ! We invite you in a playful mood and bucolic world : feet in the flowers, fingers in the water, fleece blowing in the wind, feathers in the navel, gleaming mouth, undulating snakes, a big blissful chimpanzee, the wriggling butterfly, a perfect juste-au-coprs, it's all there.

*We are grateful to all our artists for their creative energy, their inexhaustible passion and their unfailing support during this extraordinary journey.*

*We thank the assiduous visitors and collectors for their unconditional support for the work of Nikolay Tolmachev, whose exhibition, expected at the end of March, was postponed as a result of the confinement and then cancelled owing to the unavailability (due to its success) of the planned works.*

*The exhibition of Markus Åkesson, originally scheduled for May 2020, is postponed. However, the catalogue of the artist's new works is available for consultation on request.*

N'hésitez pas à nous contacter pour les oeuvres disponibles de chacun nos artistes.



GALERIE DA-END  
17 RUE GUÉNÉGAUD 75006 PARIS











## REQUÊTES / INQUIRIES

Galerie Da-End  
17, rue Guénégaud  
75006 Paris, France

[galerie@da-end.com](mailto:galerie@da-end.com)  
T : + 33 (0)1 43 29 48 64  
W : <http://www.da-end.com>